



Tips trucs

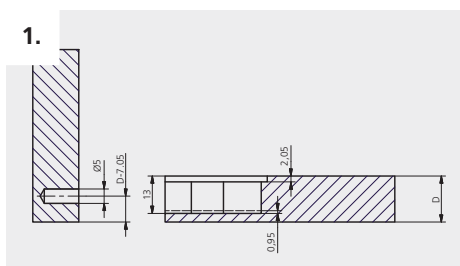
**Optimale esthetiek dankzij
ingefreesde afdekkap**



**U wilt geen uitste-
kende verbin-
dingselementen
bij uw meubel?**

Dat kunt u voorko-
men door de verbin-
der met afdekkap
vlak in te frezen.

Zo werkt het



1. CAD - Gegevens voor CNC-bewerking
downloaden van www.lamello.com



2. Bewerking op het werkstuk door infrezen of boren



3. Omtrek van Cabineo afdekkap infrezen



4. Verbinders verzinken in plaatmateriaal



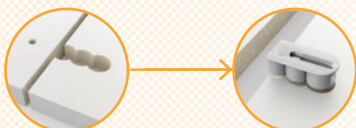
5. Werkstukken verbinden met behulp van accuschroevendraaier (draaimoment ca. 2,5 Nm)



6. Cabineo afdekkap aanbrengen

Productieproces

1. Tijdbesparend bij de productie



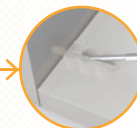
4 oppervlaktebewerkingen
1 gereedschapswissel
Cabineo in bodem/
bovenkant
aanbrengen

2. Tijdbesparend bij het vervoer



Werkstukken als Flatpack
verpakking transporteren

3. Tijdbesparend bij de montage

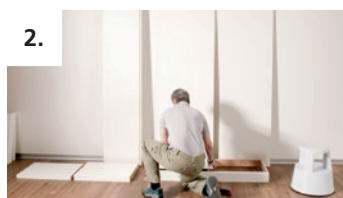


Met accuschroevendraaier
verbinden

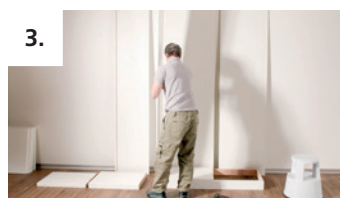
Meubelmontage door één persoon met Cabineo



1. Snelle montage dankzij eendelige verbinder



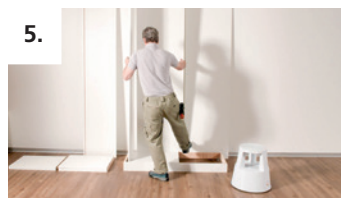
2. Meubelmontage starten op de sokkel.



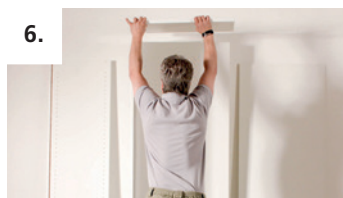
3. Zijkant van meubel op de sokkel plaatsen. Door de uitstekende schroef staat het element meteen in de juiste stand.



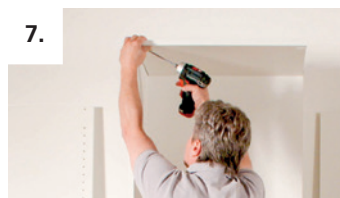
4. Meubelementen met accuschroevendraaier en Cabineo gereedschap met elkaar verbinden. Eenvoudig en snel werken met vooraf ingesteld draaimoment van ca. 2,5 Nm.



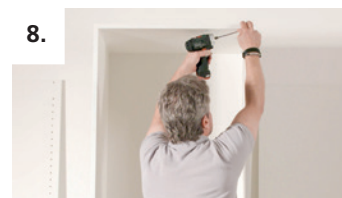
5. Achterwand in groef schuiven. Door de hoge spankracht staat de zijkant na het vastschroeven zeer stabiel.



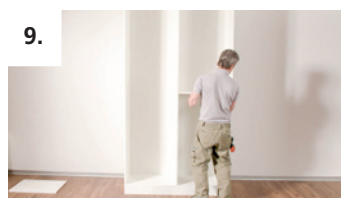
6. Bovenkant plaatsen en naar de zijkant van het meubel schuiven.



7. Voorste hoek vastschroeven met de accuschroevendraaier. Zo kan de montage probleemloos door één persoon worden uitgevoerd.



8. Montage van verbinders afronden en achteraf vaste tussenplanken monteren.



9. Na de montage de vaste tussenplanken op de gewenste positie bevestigen.



10. **Tip:**
- Bevestig de onderkant aan één kant op de plankdrager en maak de andere kant vast
- Vlakliggende schroeven vereenvoudigen de inbouw



11. Desgewenst afdekkappen op Cabineo bevestigen.



12. Volledige video op www.lamello.com.

Cabineo Artikel

Cabineo starterset, Cabineo 8 + 12 (elk 40 st.), incl. Cabineo gereedschap en afdekkappen (40 st.)	186305
Cabineo 8, voor tussenwanden, 500 stuks	186310
Cabineo 8, voor tussenwanden, 2000 stuks	186311
Cabineo 12, 500 stuks	186320
Cabineo 12, 2000 stuks	186321
Cabineo zeskantbit	276312



Cabineo 8
Schroeflengte 8 mm



Cabineo 12
Schroeflengte 12 mm



Cabineo zeskantbit

Cabineo afdekkappen

Afdekkappen
verkrijgbaar in tal van
verschillende kleuren



186350S*



186350W*



186350P*



186350H*



186350B*



186350R*



186350F*



186350M*



186350T*



186350B*

* Art.No. 186350... 100 stuks, Art.No. 186351... 2000 stuks



Fabrikant:
Lamello AG
Verbindungstechnik
Hauptstrasse 149
CH-4416 Bubendorf
Tel. +41 61 935 36 36
Fax +41 61 935 36 06
info@lamello.com
www.lamello.com

Verdeling:
Lamello Belgium N.V.
Verbindingstechnik
Kazerneweg 19 | Bus: 1001
BE-9770 Kruishoutem
Tel. +32 (0) 9 311 00 20
Fax +32 (0) 9 311 00 29
info@lamello.be
www.lamello.be
www.lamello.nl